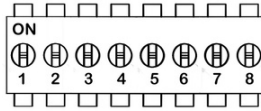


Anschlusschema - Mehrfachbelegung (zwei Pelletöfen)

Variante mit Shunt
Codierschalter am BL220DDa



Module in einer
gemeinsamen
Gruppe

--- Pellet #2

--- Pellet #1

Codierung:
2 auf OFF



Codierung:
2 auf OFF



Codierung:
1 auf OFF



Pellet #2

Obergeschoss

Module in einer
gemeinsamen
Gruppe

--- Pellet #2

--- Pellet #1

Codierung:
1 auf OFF



Codierung:
1 auf OFF



Codierung:
2 auf OFF



Pellet #1

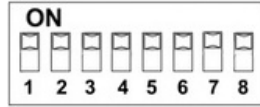
Untergeschoss

Anschlussschema - Mehrfachbelegung (zwei Pelletöfen)

v0

Variante mit DIP

Codierschalter am BL220DDa



Module in einer gemeinsamen Gruppe

--- Pellet #2

--- Pellet #1

Codierung: 2 + 5 + 6 auf ON

Codierung: 2 + 5 + 6 auf ON

Codierung: 1 + 5 + 6 auf ON



Pellet #2

Obergeschoss

Module in einer gemeinsamen Gruppe

--- Pellet #2

--- Pellet #1

Codierung: 1 + 5 + 6 auf ON

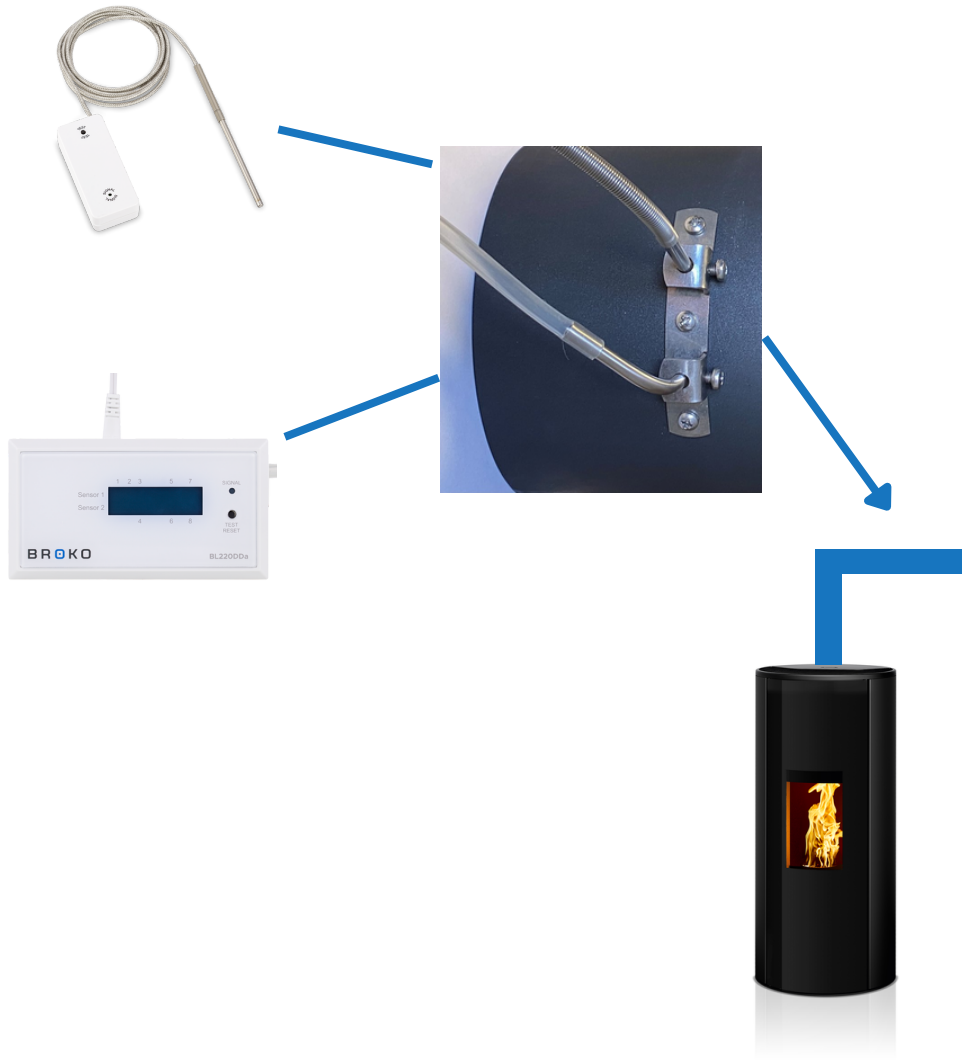
Codierung: 1 + 5 + 6 auf ON

Codierung: 2 + 5 + 6 auf ON



Pellet #1

Untergeschoss



Anschluss des BL220FiRX

