

BL220REPEATER - Kurzanleitung

(Reichweiten-Vergrößerung für BROKO Funkschalter)



Der BL220REPEATER ist eine Erweiterung unseres modularen Funk-Steuer-Systems BL220F/Fi/DD und dient zur Erhöhung der Reichweite zwischen Sendern und Empfängern. Der Repeater kann überall dort eingesetzt werden, wo die örtlichen Gegebenheiten störungsfreie Funkverbindung zwischen den Funksendern und Funkempfängern negativ beeinflussen. Ein typischer Fall ist eine längere Entfernung zwischen Sender und Empfänger oder auch ein Hindernis zwischen den beiden Geräten, wie z.B. Trennwände oder Decken.

Inbetriebnahme:

Auf der Rückseite des Repeaters befindet sich eine mit einer kleinen Schraube befestigte Abdeckung. Hinter dieser Abdeckung ist ein Kodierschalter, der vor der Inbetriebnahme kodiert werden muss – und zwar identisch mit der Kodierung des Funksenders im Funk-Differenzdrucksensors BL220DDa, BL220DDu, des Fensterkontaktschalters BL220FTX oder des Funktemperatursensors BL220TEMP und im Empfänger BL220FRX, oder BL220FiRX (Abbildung 1 und 2). Die Steckdose ist durchgeschaltet und kann weiter benutzt werden.



Abbildung 1

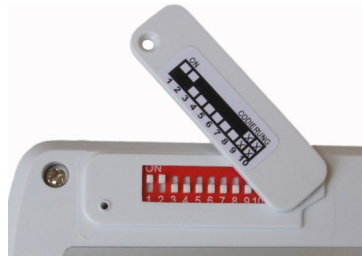


Abbildung 2

Nach der Einstellung des Codes wird der Repeater in eine geeignete Haussteckdose (230V) eingesteckt, und zwar räumlich zwischen Sender und Empfänger. Die rote LED Diode zeigt den STANDBY Zustand. Beim Empfang des Funksignals vom Sender und der Weitersendung an den Empfänger blinkt die Diode am Repeater grün. Die Sendeintervalle sind 10 Sekunden.

Technische Daten:

Stromversorgung: 230 V AC / 50Hz

Abmessungen: L = 135mm, B = 65mm, H = 75mm

Schutzklasse I, Schutzart: IP20

Frequenz: 868 MHz